

# Wooden 91



91



10,70x6,50

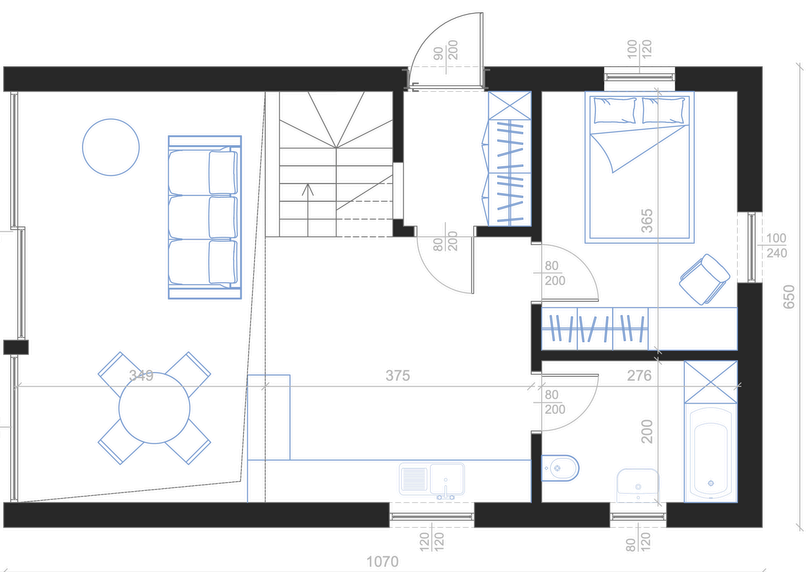
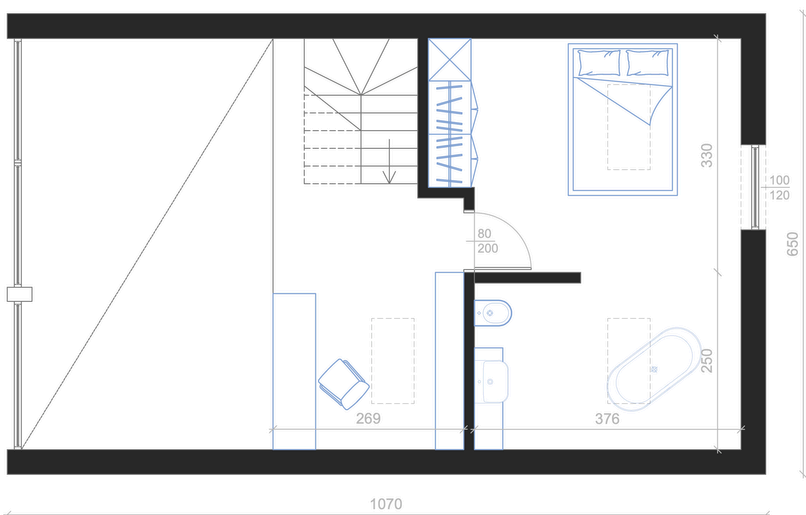


2



3

kwiecień 2026



## PARAMETRY BUDYNKU

WYMIARY ZEWNĘTRZNE	6,50 x 10,70 m
POWIERZCHNIA ZABUDOWY	69,55 m <sup>2</sup>
POWIERZCHNIA PODŁÓG	91,04 m <sup>2</sup>
KĄT NACHYLENIA DACHU	35 st.
WYSOKOŚĆ	6,88 m
ILOŚĆ POKOI	3
ILOŚĆ ŁAZIENEK	2

## CO DOSTAJĘ

Dom zachwycający nowoczesną formą i świetnie wykorzystaną przestrzenią - dwie sypialnie, w tym wyjątkowa na antresoli, tworzą intymną i przytulną strefę prywatną. Katedralny sufit i ogromne przeszklenia w salonie dają wrażenie przestrzeni i otwierają wnętrze na światło. Dwie łazienki - jedna na dole i prywatna na górze - zapewniają komfort codziennego życia.

## PŁYTA FUNDAMENTOWA

### PŁYTA FUNDAMENTOWA

- prace ziemne (wykop pod fundament, wykonanie i zagęszczenie podbudowy)
- zewnętrzna część instalacji kanalizacyjnej
- przepusty instalacyjne (woda, prąd)
- ocieplenie spodu płyty 10cm XPS 300 oraz krawędzi płyty 8cm XPS 300
- zbrojenie prętami zbrojeniowymi żebrowanymi zgodnie z projektem technicznym
- beton konstrukcyjny

## STAN SUROWY ZAMKNIĘTY

### ŚCIANY ZEWNĘTRZNE

- płyta konstrukcyjna gipsowo-włóknowa Fermacell 12,5mm
- membrana paroizolacyjna
- konstrukcja szkieletu drewnianego C24 45x195mm wypełniona wełną mineralną
- płyta z włókna drzewnego 40mm
- tynk silikonowy w systemie do materiałów drewnianych w wybranym kolorze

### ŚCIANY WEWNĘTRZNE

- konstrukcja szkieletu drewnianego C24 45x120mm
- płyta konstrukcyjna gipsowo-włóknowa Fermacell 12,5mm - płytowanie jednostronne

### DACH

- więzary dachowe z certyfikowanego drewna konstrukcyjnego C24
- membrana dachowa
- kontrłaty i łąty
- pokrycie dachu z blachy na rąbek Ruukki Classic
- montaż rynien, rur spustowych oraz obróbek blacharskich

### STROP

- pas dolny więzara dachowego z drewna konstrukcyjnego C24

### STOLARKA OKIENNA I DRZWIOWA

- okna trzyszybowe PVC na profilu Salamander lub Veka w kolorze antracyt,  $U < 0,9W/m^2K$
- drzwi zewnętrzne stalowe z ciepłym progiem w kolorze antracyt,  $U < 0,9W/m^2K$
- ciepły montaż okien i drzwi
- drzwi tarasowe przesuwne w systemie Smart Slide

## STAN DEWELOPERSKI

Stan surowy zamknięty oraz dodatkowo:

### ŚCIANY WEWNĘTRZNE

- płyta konstrukcyjna gipsowo-włóknowa Fermacell 12,5mm - płytowanie obustronne

### STROP

- zasyp celulozą pasa dolnego więzara, grubość zasypu min. 35cm
- konstrukcja sufitu podwieszanego z profili stalowych
- membrana paroizolacyjna
- płyty kartonowo-gipsowe
- wyłaz strychowy ze schodami składanymi
- podłoga stryszkowa z płyty OSB3 18mm

### INSTALACJA WOD-KAN

- oparta o system PEX lub rur zgrzewanych z zaworami odcinającymi dopływ wody

### INSTALACJA ELEKTRYCZNA

- trójfazowa instalacja elektryczna z elementów samogasnących, bezhalogenowych
- szkrzynka rozdzielcza z zabezpieczeniami przepięciowymi, nadprądowymi i przeciążeniowymi

### OGRZEWANIE

- pompa ciepła powietrze-woda z zasobnikiem ciepłej wody użytkowej
- instalacja ogrzewania podłogowego wodnego

### WENTYLACJA (REKUPERACJA)

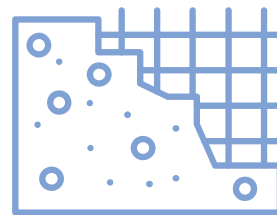
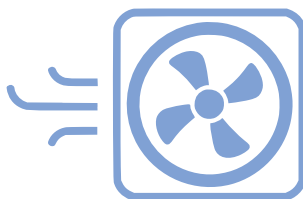
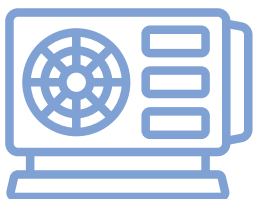
- rekuperatory ściennie (ze względu na bryłę budynku nie stosujemy w nim wentylacji centralnej)

### PODŁOGA

- styropian EPS 100 na podłodze
- wylewka cementowa o grubości około 6cm

## BRAK UKRYTYCH KOSZTÓW

PŁYTA FUNDAMENTOWA, POMPA CIEPŁA I REKUPERACJA JUŻ W STANIE DEWELOPERSKIM



### STAN DEWELOPERSKI

534 470 zł brutto

### STAN SUROWY ZAMKNIĘTY

346 780 zł brutto

płyta fundamentowa



konstrukcja budynku



stolarka okienna



drzwi zewnętrzne



elewacja i pokrycie dachu



instalacja elektryczna



instalacja wod-kan



pompa ciepła



rekuperacja



ADAPTACJA PROJEKTU I UZYSKANIE POZWOLENIA NA BUDOWĘ

12 800 zł brutto

TRANSPORT PREFABRYKATÓW NA BUDOWĘ

Wycena indywidualna dla lokalizacji budowy.

ZMIANY W PROJEKCIE\*

w cenie

OPRACOWANIE PROJEKTU INDYWIDUALNEGO Z ARCHITEKTEM

od 240 zł / m<sup>2</sup> (wycena indywidualna)

\*drobne zmiany polegające na zmniejszeniu/powiększeniu budynku, korekcie pomieszczeń, układu ścian wewnętrznych. Zmiany całego układu funkcjonalnego wymagają opracowania projektu od podstaw.

## OPCJE DODATKOWE

<b>DODATKOWE DOCIEPLENIE PŁYTY FUNDAMENTOWEJ</b>	Dodatkowe docieplenie płyty fundamentowej w postaci +10cm XPS 300 pod płytą. <b>6 060 zł brutto</b>
<b>ZADASZENIE WEJŚCIA</b>	Zadaszenie szklane lub drewniane <b>5 000 zł brutto</b>
<b>TARAS DREWNIANY NA WYLEWCE BETONOWEJ (19,50m<sup>2</sup>)</b>	Taras drewniany z deski modrzewiowej pokrytej dwiema warstwami oleju tarasowego w wybranym kolorze. Podstawa tarasu w postaci wylewki betonowej zaizolowanej papą termozgrzewalną. <b>15 600 zł brutto</b>
<b>PODEST DREWNIANY PRZED WEJŚCIEM NA WYLEWCE BETONOWEJ (5,70m<sup>2</sup>)</b>	Podest drewniany z deski modrzewiowej pokrytej dwiema warstwami oleju tarasowego w wybranym kolorze, wysunięty 1,5m przed fasadę budynku. <b>4 560 zł brutto</b>
<b>PERGOLA NAD TARASEM</b>	Pergola z drewna klejonego BSH w klasie wizualnej, zabezpieczona olejem do drewna. <b>25 200 zł brutto</b>

Opcje dodatkowe najlepiej wybrać na etapie zamówienia domu i podpisania umowy na realizację.

To pozwoli przygotować wszystkie elementy budynku w odpowiedni sposób, aby całość realizacji była wykonana na najwyższym poziomie estetycznym oraz bez ponoszenia kosztów dodatkowych przeróbek i poprawek.

Zawsze istnieje możliwość **dostosowania domu do potrzeb inwestora** co czynimy z wielką przyjemnością. Po to jesteśmy. Porozmawiajmy o Twoim domu i możliwych zmianach w projekcie, tak aby **efekt końcowy był tym czego oczekujesz**.

# TECHNOLOGIA WOODEN

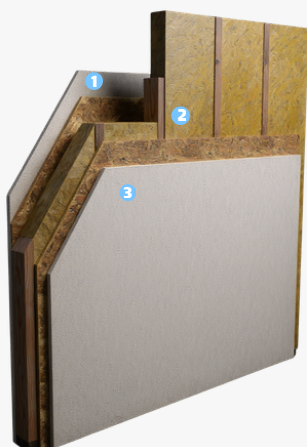
Przez kilka lat testowaliśmy różne sposoby budowy domów drewnianych oraz kilkanaście różnych przekrojów ścian.

Wybraliśmy według nas najlepsze rozwiązanie.

Budowane przez nas domy są szczelne i ciepłe - mieszka się w nich po prostu dobrze.

## ŚCIANA ZEWNĘTRZNA

1. płyta gipsowo-włóknowa Fermacell 12,5mm
2. membrana paroizolacyjna
3. konstrukcja szkieletu drewnianego C24 45x195mm wypełniona wełną mineralną 200mm
4. membrana wiatroizolacyjna
5. płyta z włókna drzewnego 40mm
6. deska elewacyjna świerkowa na podkonstrukcji drewnianej wentylowanej



Stosowana przez nas technologia prefabrykacji zapewnia najlepsze możliwe warunki powstawania Twojego domu oraz pozwala wykonać montaż domu w zaledwie kilka dni.



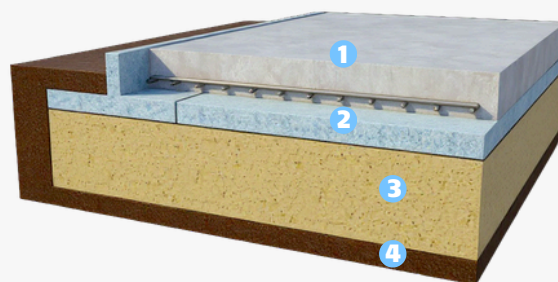
## ŚCIANA WEWNĘTRZNA

1. płyta konstrukcyjna gipsowo-włóknowa Fermacell 12,5mm
2. konstrukcja drewniana C24 45x120 wypełniona wełną mineralną 120mm
3. płyta konstrukcyjna gipsowo-włóknowa Fermacell 12,5mm

## PŁYTA FUNDAMENTOWA

Płyta fundamentowa to pewny sposób posadowienia domu. Zapewnia on stabilne podparcie konstrukcji jak i najlepsze parametry cieplne poprzez wyeliminowanie mostków termicznych.

1. żelbetowa płyta fundamentowa o grubości 20cm z rozprowadzoną instalacją kanalizacyjną
1. izolacja XPS 300 10cm z izolacją obwodową XPS 300 8cm + folia budowlana
2. zagęszczona podbudowa, około 40-60cm
3. grunt rodzimy



# KOLEJNE KROKI

## 1 DAJ NAM ZNAĆ

Napisz do nas lub zadzwoń, aby poinformować nas, że jesteś zainteresowany tym modelem domu. Skontaktujemy się z Tobą w ciągu 24h żeby zapytać o Twoje potrzeby i doprecyzować ofertę odpowiadającą Twojej wizji efektu końcowego.

## 2 OFERTA

Prześlemy Ci ofertę budowy domu Wooden oraz porozmawiamy o szczegółach budowy i wariantach jakie możesz wybrać w przypadku swojego domu. Ofertę otrzymasz drogą mailową, abyś mógł się z nią spokojnie zapoznać. Po wysłaniu oferty zawsze dzwonicmy, aby móc odpowiedzieć na wszystkie Twoje pytania.

## 3 UMOWA I WIZJA

Jeśli Twoja działka jest prostym przypadkiem możemy podpisać wspólnie umowę na realizację prac i rozpocząć działanie w ciągu zaledwie kilku dni. W przypadku kiedy warunki na działce, prawne czy terenowe, mogą okazać się bardziej skomplikowane, odbędzie się wizja lokalna, która da odpowiedź na wszystkie pytania i pozwoli realnie ocenić możliwości budowy w danych miejscu. Jeśli na jakimkolwiek etapie masz ochotę spotkać się z nami na żywo to zawsze zorganizujemy takie spotkanie.

## 4 REALIZACJA

Po podpisaniu umowy zadanie przejmuje nasz dział realizacji i misja budowy Twojego domu zaczyna się dziać.

Architekt zajmuje się dokumentacją i sprawami administracyjnymi a dział budowlany przygotowuje materiały aby możliwie najszybciej rozpocząć pracę na działce.

W pierwszej kolejności powstanie płyta fundamentowa wraz z zewnętrzną częścią instalacji. Po około 2 tygodniach od zakończenia betonowania płyty gotowe powinny być ściany Twojego domu. Wtedy przystąpimy do montażu i pozostałych prac wewnątrz budynku.

### TERMIN REALIZACJI

Termin realizacji ustalany jest po akceptacji oferty cenowej i zakresu prac. Nie przekracza on zwykle czasu **4 miesięcy od uzyskania pozwolenia na budowę**.

## DLACZEGO MY

Też tu byliśmy! Rozumiemy potrzeby osób stojących przed planem wybudowania swojego własnego domu. Uważamy, że nasi Klienci nie potrzebują dodatkowego stresu, niepewności i problemów. Jesteśmy na to rozwiązaniem. Opracowany przez nas proces projektowania i budowy domów gwarantuje przyszłym właścicielom spokój oraz bezproblemowe zakończenie inwestycji.

Możesz skorzystać z kilku rodzajów usług, które oferujemy. Każdą z nich dostosujemy do Twojego budżetu.

## DOMY WOODEN

Przemysłany, ponadczasowy, prestiżowy. Wybierz jeden z domów WOODEN i zrelaksuj się patrząc jak powstaje nawet w 8 tygodni od zamówienia.

## KOMPLEKSOWA BUDOWA DOMU

Żadna z naszych gotowych propozycji nie spełnia Twoich oczekiwań? Wybudujemy dom z Twojego projektu lub zaprojektujemy go razem.

## PROJEKT INDYWIDUALNY I FORMALNOŚCI

Stworzymy przemysłany i dopasowany do Twoich potrzeb projekt indywidualny. Zajmiemy się uzyskaniem pozwolenia na budowę i innymi dokumentami.

## USŁUGI DODATKOWE

Usługi dodatkowe to organizacja procesu budowy. Pracujemy wtedy jako pełnomocnik Inwestora i Inwestor zastępczy w jednym.

Załatwienie kredytu, znalezienie działki, podłączenie prądu, zdobycie pozwolenia na budowę, wykonanie dodatkowych prac, znalezienie firm wykonawczych każdej pracy poza budową itd.

Nie ma dla nas rzeczy niemożliwych.



# JAK MOŻE WYGLĄDAĆ TWÓJ **WOODEN**

Poniżej znajdziesz wizualizacje naszego projektu WOODEN 91. Tak może wyglądać Twój dom.



# JAK MOŻE WYGLĄDAĆ TWÓJ **WOODEN**

Poniżej znajdziesz wizualizacje naszego projektu WOODEN 91. Tak może wyglądać Twój dom.

