

Wooden 70

na zgłoszenie



60



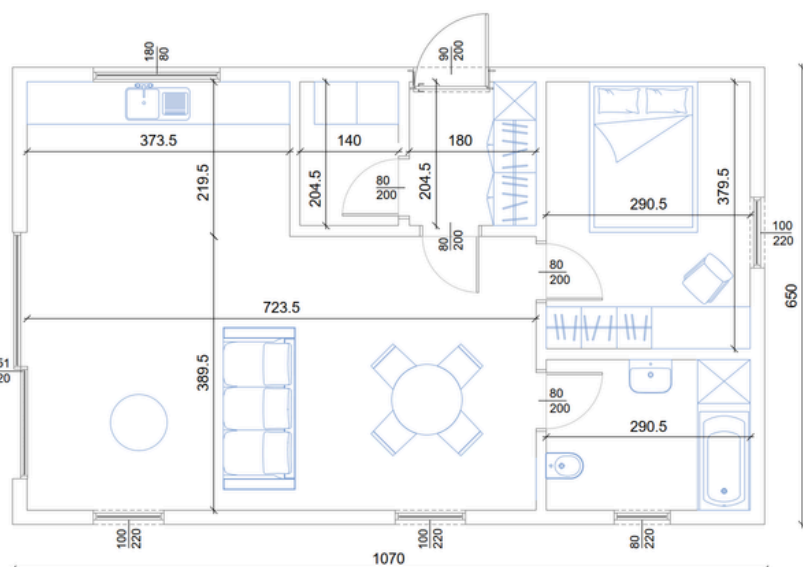
10,70x6,50



1



1/2/3



PARAMETRY BUDYNKU

WYMIARY ZEWNĘTRZNE	6,50 x 10,70 m
POWIERZCHNIA ZABUDOWY	69,55 m ²
POWIERZCHNIA PODŁÓG	60,17 m ²
POWIERZCHNIA ANTRESOLI	41,13
KĄT NACHYLENIA DACHU	40 st.
WYSOKOŚĆ	6,08 m
ILOŚĆ POKOI	1/2/3
ILOŚĆ ŁAZIENEK	1

CO DOSTAJĘ

Kompaktowy dom o nowoczesnej formie o powierzchni zabudowy poniżej 70m². Proponujemy kilka wariantów tych domów - z jedną lub dwiema sypialniami na parterze, z antresolą lub bez. Dom, który można dostosować do Twoich potrzeb.

Elewacja tynkowana lub z drewnianej deski doskonale wpisze się w każde otoczenie.

4 WARIANTY UKŁADU DOMU

WARIANT 1 - Dom parterowy z jedną sypialnią i płaskim sufitem oraz stryżkiem na poddaszu

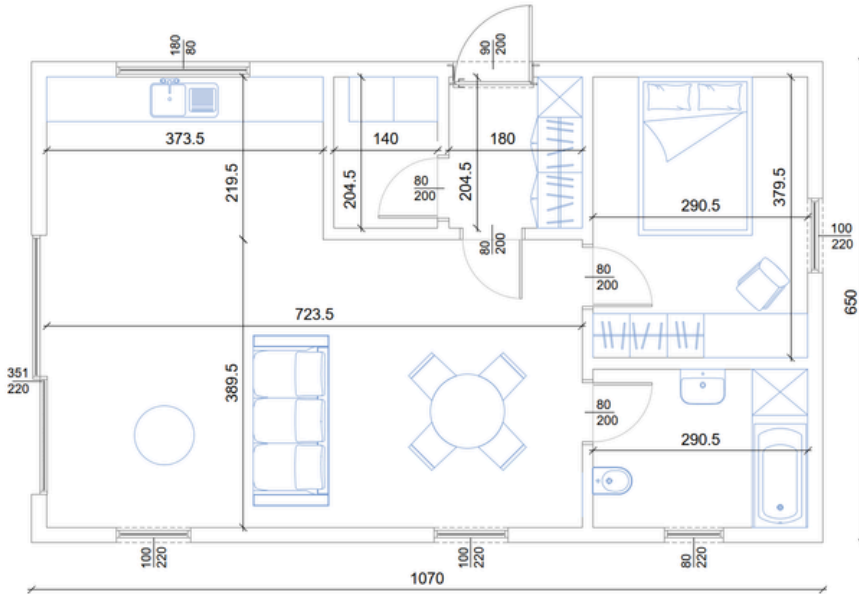
WARIANT 2 - Dom parterowy z dwiema sypialniami i płaskim sufitem oraz stryżkiem na poddaszu

WARIANT 3 - Dom z antresolą (powierzchnia podłogi antresoli to 41 m²) z jedną sypialnią na parterze i możliwością zagospodarowania drugiej na antresoli

WARIANT 4 - Dom z antresolą (powierzchnia podłogi antresoli to 41 m²) z dwiema sypialniami na parterze i możliwością zagospodarowania trzeciej na antresoli

WARIANT 1

Dom parterowy z jedną sypialnią i płaskim sufitem oraz stryszkciem na poddaszu

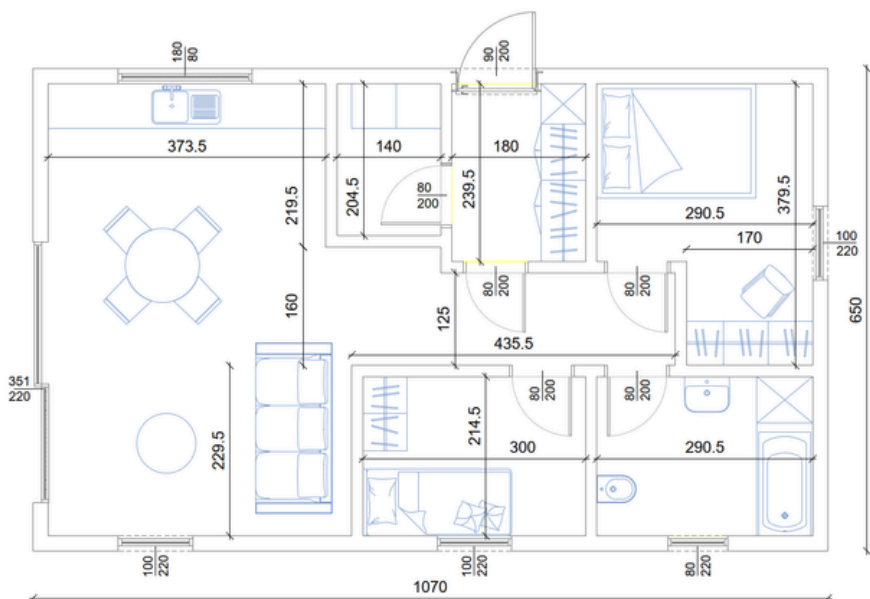


SPIS POMIESZCZEŃ

Przedsiónek	3,68 m ²	SUMA	60,17 m²
Pomieszczenie gospodarcze	2,86 m ²		
Sypialnia	11,02 m ²		
Łazienka	6,23 m ²		
Salon z kuchnią	36,38 m ²		

WARIANT 2

Dom parterowy z dwiema sypialniami i płaskim sufitem oraz stryszkciem na poddaszu

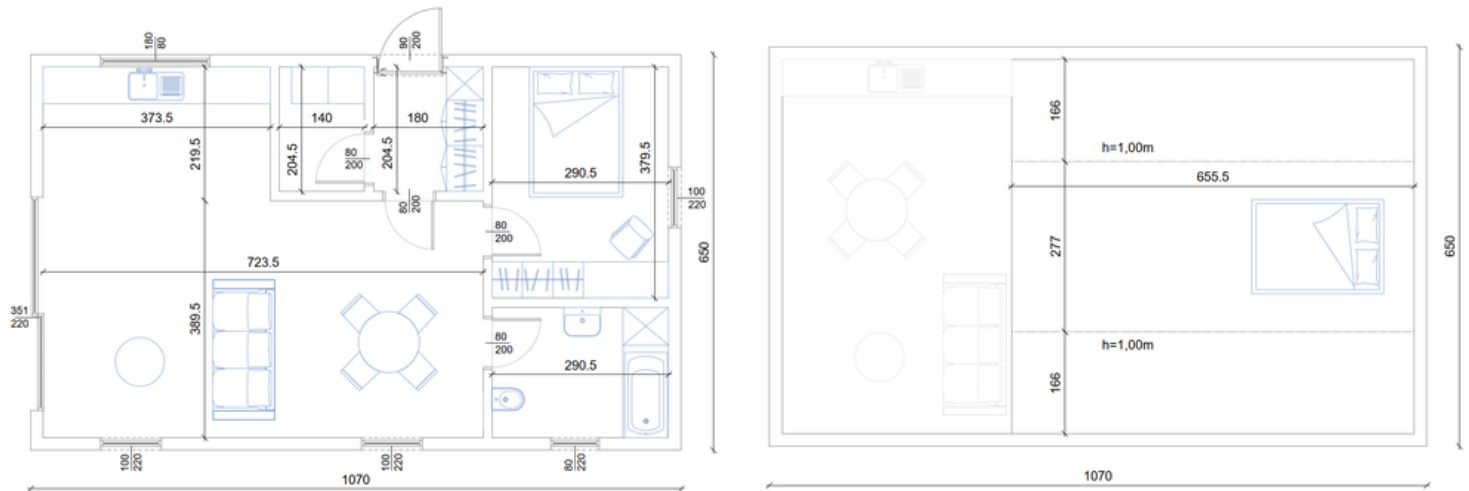


SPIS POMIESZCZEŃ

Przedsiónek	4,31 m ²
Pomieszczenie gospodarcze	2,86 m ²
Sypialnia 1	9,34 m ²
Łazienka	6,23 m ²
Sypialnia 2	6,44 m ²
Korytarz	5,86 m ²
Salon z kuchnią	24,11 m ²
SUMA	59,15 m²

WARIANT 3

Dom z antresolą (powierzchnia podłogi antresoli to 41 m²) z jedną sypialnią na parterze i możliwością zagospodarowania drugiej na antresoli

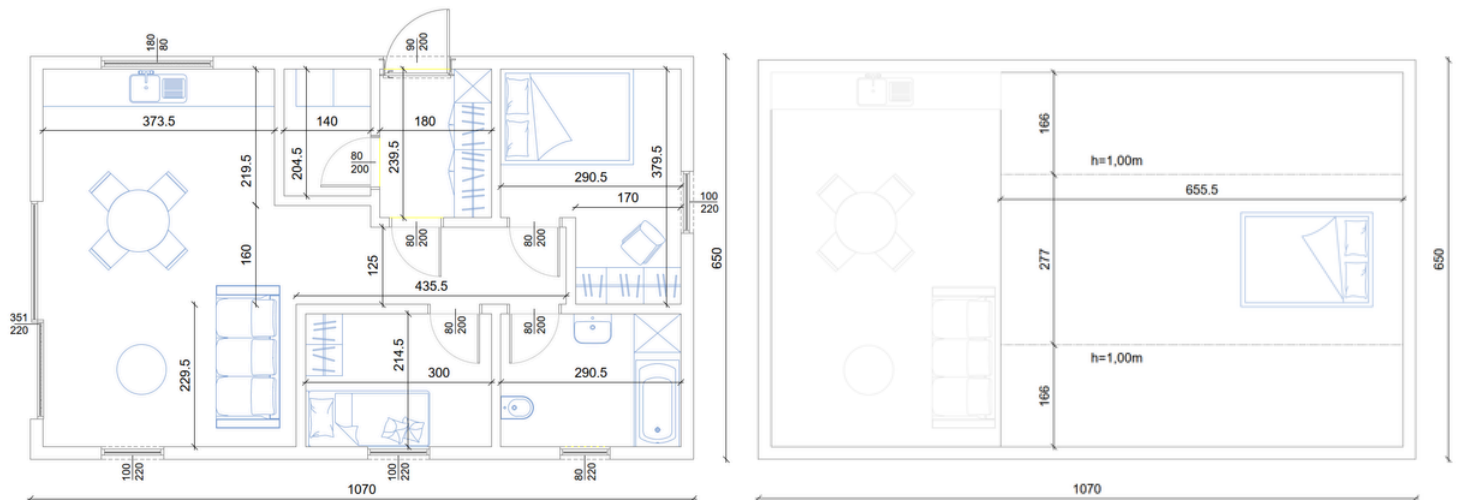


SPIS POMIESZCZEŃ

Przedsiónek	3,68 m ²	Powierzchnia podłogi antresoli	39,92 m ²
Pomieszczenie gospodarcze	2,86 m ²	Powierzchnia antresoli powyżej 1m wysokości	18,16 m ²
Sypialnia	11,02 m ²		
Łazienka	6,23 m ²	SUMA	60,17 m²
Salon z kuchnią	36,38 m ²	SUMA z antresolą	78,33 m²

WARIANT 4

Dom z antresolą (powierzchnia podłogi antresoli to 41 m²) z dwiema sypialniami na parterze i możliwością zagospodarowania trzeciej na antresoli



SPIS POMIESZCZEŃ

Przedsiónek	4,31 m ²	Powierzchnia podłogi antresoli	39,92 m ²
Pomieszczenie gospodarcze	2,86 m ²	Powierzchnia antresoli powyżej 1m wysokości	18,16 m ²
Sypialnia 1	9,34 m ²		
Łazienka	6,23 m ²	SUMA	59,15 m²
Sypialnia 2	6,44 m ²	SUMA z antresolą	77,31 m²
Korytarz	5,86 m ²		
Salon z kuchnią	24,11 m ²		

PŁYTA FUNDAMENTOWA

PŁYTA FUNDAMENTOWA

- prace ziemne (wykop pod fundament, wykonanie i zagęszczenie podbudowy)
- zewnętrzna część instalacji kanalizacyjnej
- przepusty instalacyjne (woda, prąd)
- ocieplenie spodu płyty 10cm XPS 300 oraz krawędzi płyty 8cm XPS 300
- zbrojenie prętami zbrojeniowymi żebrowanymi zgodnie z projektem technicznym
- beton konstrukcyjny

STAN SUROWY ZAMKNIĘTY

ŚCIANY ZEWNĘTRZNE

- płyta konstrukcyjna gipsowo-włóknowa Fermacell 12,5mm
- membrana paroizolacyjna
- konstrukcja szkieletu drewnianego C24 45x145mm wypełniona wełną mineralną
- płyta z włókna drzewnego 40mm
- tynk silikonowy w systemie do materiałów drewnianych w wybranym kolorze lub deska świerkowa w zależności od wybranego wariantu

ŚCIANY WEWNĘTRZNE

- konstrukcja szkieletu drewnianego C24 45x120mm
- płyta konstrukcyjna gipsowo-włóknowa Fermacell 12,5mm - płytowanie jednostronne

DACH

- więzary dachowe z certyfikowanego drewna konstrukcyjnego C24 lub konstrukcja panelowa w zależności od wybranego wariantu domu
- membrana dachowa
- kontrłaty iłaty
- pokrycie dachu z blachy na rąbek Ruukki Classic
- montaż rynien, rur spustowych oraz obróbek blacharskich

STROP

- pas dolny więzara dachowego z drewna konstrukcyjnego C24

STOLARKA OKIENNA I DRZWIOWA

- okna trzyszybowe PVC na profilu Salamander lub Veka w kolorze antracyt, $U < 0,9W/m^2K$
- drzwi zewnętrzne stalowe z ciepłym progim w kolorze antracyt, $U < 0,9W/m^2K$
- ciepły montaż okien i drzwi
- drzwi tarasowe przesuwne w systemie Smart Slide

STAN DEWELOPERSKI

Stan surowy zamknięty oraz dodatkowo:

ŚCIANY WEWNĘTRZNE

- płyta konstrukcyjna gipsowo-włóknowa Fermacell 12,5mm - płytowanie obustronne

STROP

- zasyp celulozą pasa dolnego więzara, grubość zasypu min. 35cm (przy wyborze wariantu z więzarem)
- konstrukcja sufitu podwieszanego z profili stalowych (przy wyborze wariantu z więzarem)
- membrana paroizolacyjna
- płyty kartonowo-gipsowe
- wyłaz strychowy ze schodami składanymi
- podłoga stryszkowa z płyty OSB3 18mm

INSTALACJA WOD-KAN

- oparta o system PEX lub rur zgrzewanych z zaworami odcinającymi dopływ wody

INSTALACJA ELEKTRYCZNA

- trójfazowa instalacja elektryczna z elementów samogasnących, bezhalogenowych
- skrzynka rozdzielcza z zabezpieczeniami przepięciowymi, nadprądowymi i przeciążeniowymi

OGRZEWANIE

- ogrzewanie elektryczne za pomocą kabli grzewczych - ogrzewanie podłogowe

WENTYLACJA (REKUPERACJA)

- wentylatory ścienne (ze względu na bryłę budynku nie stosujemy w nim wentylacji centralnej)

PODŁOGA

- styropian EPS 100 na podłodze
- wylewka cementowa o grubości około 6cm

BRAK UKRYTYCH KOSZTÓW

OGRZEWANIE ELEKTRYCZNE I PŁYTA FUNDAMENTOWA JUŻ W STANIE DEWELOPERSKIM

	STAN DEWELOPERSKI	STAN SUROWY ZAMKNIĘTY
płyta fundamentowa	✓	✓
konstrukcja budynku	✓	✓
stolarka okienna	✓	✓
drzwi zewnętrzne	✓	✓
elewacja i pokrycie dachu	✓	
instalacja elektryczna	✓	
instalacja wod-kan	✓	
ogrzewanie elektryczne	✓	
wentylacja mechaniczna	✓	

	STAN DEWELOPERSKI	STAN SUROWY ZAMKNIĘTY
WARIANT 1	311 160 zł brutto	221 240 zł brutto
WARIANT 2	322 160 zł brutto	232 240 zł brutto
WARIANT 3	337 260zł brutto	260 510 zł brutto
WARIANT 4	348 660 zł brutto	271 510 zł brutto

W PRZYPADKU WYBORU PROCEDURY "NA ZGŁOSZENIE"

w cenie domu

ADAPTACJA PROJEKTU I UZYSKANIE POZWOLENIA NA BUDOWĘ

12 800 zł brutto

TRANSPORT PREFABRYKATÓW NA BUDOWĘ

Wycena indywidualna dla lokalizacji budowy.

ZMIANY W PROJEKCIE*

w cenie

OPRACOWANIE PROJEKTU INDYWIDUALNEGO Z ARCHITEKTEM

od 240 zł / m2 (wycena widywidualna)

*drobne zmiany polegające na zmniejszeniu/powiększeniu budynku, korekcie pomieszczeń, układu ścian wewnętrznych. Zmiany całego układu funkcjonalnego wymagają opracowania projektu od podstaw.

OPCJE DODATKOWE

DODATKOWE DOCIEPLENIE PŁYTY FUNDAMENTOWEJ	Dodatkowe docieplenie płyty fundamentowej w postaci +10cm XPS 300 pod płytą. 6 060 zł brutto
ZADASZENIE WEJŚCIA	Zadaszenie szklane lub drewniane 5 000 zł brutto
TARAS DREWNIANY NA WYLEWCE BETONOWEJ (19,50m²)	Taras drewniany z deski modrzewiowej pokrytej dwiema warstwami oleju tarasowego w wybranym kolorze. Podstawa tarasu w postaci wylewki betonowej zaizolowanej papą termozgrzewalną. 15 600 zł brutto
PODEST DREWNIANY PRZED WEJŚCIEM NA WYLEWCE BETONOWEJ (5,70m²)	Podest drewniany z deski modrzewiowej pokrytej dwiema warstwami oleju tarasowego w wybranym kolorze, wysunięty 1,5m przed fasadę budynku. 4 560 zł brutto
PERGOLA NAD TARASEM	Pergola z drewna klejonego BSH w klasie wizualnej, zabezpieczona olejem do drewna. 25 200 zł brutto

Opcje dodatkowe najlepiej wybrać na etapie zamówienia domu i podpisania umowy na realizację.

To pozwoli przygotować wszystkie elementy budynku w odpowiedni sposób, aby całość realizacji była wykonana na najwyższym poziomie estetycznym oraz bez ponoszenia kosztów dodatkowych przeróbek i poprawek.

Zawsze istnieje możliwość **dostosowania domu do potrzeb inwestora** co czynimy z wielką przyjemnością. Po to jesteśmy. Porozmawiajmy o Twoim domu i możliwych zmianach w projekcie, tak aby **efekt końcowy był tym czego oczekujesz**.

TECHNOLOGIA WOODEN

Przez kilka lat testowaliśmy różne sposoby budowy domów drewnianych oraz kilkanaście różnych przekrojów ścian.

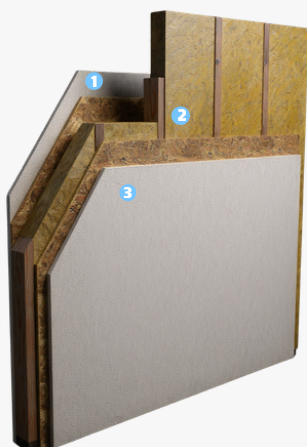
Wybraliśmy według nas najlepsze rozwiązanie.

Budowane przez nas domy są szczelne i ciepłe - mieszka się w nich po prostu dobrze.

Stosowana przez nas technologia prefabrykacji zapewnia najlepsze możliwe warunki powstawania Twojego domu oraz pozwala wykonać montaż domu w zaledwie kilka dni.

ŚCIANA ZEWNĘTRZNA

1. płyta gipsowo-włóknowa Fermacell 12,5mm
2. membrana paroizolacyjna
3. konstrukcja szkieletu drewnianego C24 45x145mm wypełniona wełną mineralną 150mm
4. płyta z włókna drzewnego 40mm
5. deska elewacyjna świerkowa na podkonstrukcji drewnianej wentylowanej lub tynk w wybranym kolorze



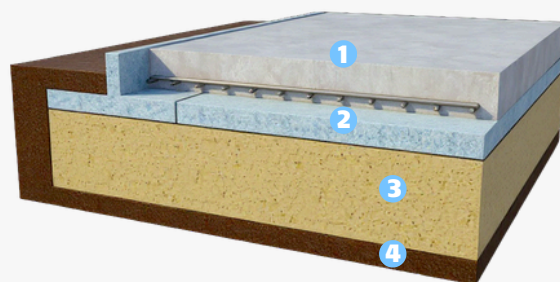
ŚCIANA WEWNĘTRZNA

1. płyta konstrukcyjna gipsowo-włóknowa Fermacell 12,5mm
2. konstrukcja drewniana C24 45x120 wypełniona wełną mineralną 120mm
3. płyta konstrukcyjna gipsowo-włóknowa Fermacell 12,5mm

PŁYTA FUNDAMENTOWA

Płyta fundamentowa to pewny sposób posadowienia domu. Zapewnia on stabilne podparcie konstrukcji jak i najlepsze parametry cieplne poprzez wyeliminowanie mostków termicznych.

1. żelbetowa płyta fundamentowa o grubości 20cm z rozprowadzoną instalacją kanalizacyjną
1. izolacja XPS 300 10cm z izolacją obwodową XPS 300 8cm + folia budowlana
2. zagęszczona podbudowa, około 40-60cm
3. grunt rodzimy



KOLEJNE KROKI

1 DAJ NAM ZNAĆ

Napisz do nas lub zadzwoń, aby poinformować nas, że jesteś zainteresowany tym modelem domu. Skontaktujemy się z Tobą w ciągu 24h żeby zapytać o Twoje potrzeby i doprecyzować ofertę odpowiadającą Twojej wizji efektu końcowego.

2 OFERTA

Prześlemy Ci ofertę budowy domu Wooden oraz porozmawiamy o szczegółach budowy i wariantach jakie możesz wybrać w przypadku swojego domu. Ofertę otrzymasz drogą mailową, abyś mógł się z nią spokojnie zapoznać. Po wysłaniu oferty zawsze dzwoniemy, aby móc odpowiedzieć na wszystkie Twoje pytania.

3 UMOWA I WIZJA

Jeśli Twoja działka jest prostym przypadkiem możemy podpisać wspólnie umowę na realizację prac i rozpocząć działanie w ciągu zaledwie kilku dni. W przypadku kiedy warunki na działce, prawne czy terenowe, mogą okazać się bardziej skomplikowane, odbędzie się wizja lokalna, która da odpowiedź na wszystkie pytania i pozwoli realnie ocenić możliwości budowy w danych miejscu. Jeśli na jakimkolwiek etapie masz ochotę spotkać się z nami na żywo to zawsze zorganizujemy takie spotkanie.

4 REALIZACJA

Po podpisaniu umowy zadanie przejmuje nasz dział realizacji i misja budowy Twojego domu zaczyna się dziać.

Architekt zajmuje się dokumentacją i sprawami administracyjnymi a dział budowlany przygotowuje materiały aby możliwie najszybciej rozpocząć pracę na działce.

W pierwszej kolejności powstanie płyta fundamentowa wraz z zewnętrzną częścią instalacji. Po około 2 tygodniach od zakończenia betonowania płyty gotowe powinny być ściany Twojego domu. Wtedy przystąpimy do montażu i pozostałych prac wewnątrz budynku.

TERMIN REALIZACJI

Termin realizacji ustalany jest po akceptacji oferty cenowej i zakresu prac. Nie przekracza on zwykle czasu **4 miesięcy od uzyskania pozwolenia na budowę**.

DLACZEGO MY

Też tu byliśmy! Rozumiemy potrzeby osób stojących przed planem wybudowania swojego własnego domu. Uważamy, że nasi Klienci nie potrzebują dodatkowego stresu, niepewności i problemów. Jesteśmy na to rozwiązaniem. Opracowany przez nas proces projektowania i budowy domów gwarantuje przyszłym właścicielom spokój oraz bezproblemowe zakończenie inwestycji.

Możesz skorzystać z kilku rodzajów usług, które oferujemy. Każdą z nich dostosujemy do Twojego budżetu.

DOMY WOODEN

Przemysłany, ponadczasowy, prestiżowy. Wybierz jeden z domów WOODEN i zrelaksuj się patrząc jak powstaje nawet w 8 tygodni od zamówienia.

KOMPLEKSOWA BUDOWA DOMU

Żadna z naszych gotowych propozycji nie spełnia Twoich oczekiwań? WYbudujemy dom z Twojego projektu lub zaprojektujemy go razem.

PROJEKT INDYWIDUALNY I FORMALNOŚCI

Stworzymy przemysłany i dopasowany do Twoich potrzeb projekt indywidualny. Zajmiemy się uzyskaniem pozwolenia na budowę i innymi dokumentami.

USŁUGI DODATKOWE

Usługi dodatkowe to organizacja procesu budowy. Pracujemy wtedy jako pełnomocnik Inwestora i Inwestor zastępczy w jednym.

Załatwienie kredytu, znalezienie działki, podłączenie prądu, zdobycie pozwolenia na budowę, wykonanie dodatkowych prac, znalezienie firm wykonawczych każdej pracy poza budową itd.

Nie ma dla nas rzeczy niemożliwych.



JAK MOŻE WYGLĄDAĆ TWÓJ **WOODEN**

Poniżej znajdziesz wizualizacje naszego projektu WOODEN 70. Tak może wyglądać Twój dom.

